

Tiefe 715 mm

Modell: **A50/1M**

Code: **A140502001**

**Ausführung Innen/Außen:**

- CNS nach DIN 1.4301
- Außenrückseite aus galvanisiertem Stahl

**Isolierung:**

- Dicke 75 mm - ohne FCKW

**Verdampferabdeckung:**

- Abnehmbar in Edelstahl aus CNS nach DIN 1.4301 Cr-Ni 18/10

**Interne Stelleisten und U-Auflageschienen:**

- CNS nach DIN 1.4301

**Innenecken:**

- Abgerundeten Ecken für größte Hygiene

**Füße:**

- Aus CNS nach DIN 1.4301 höhenverstellbar 100-150 mm

**Tür:**

- Selbstschließsystem, Türanschlag rechts wechselbar 105° Türhalterauf

**Türgriff:**

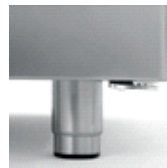
- Aus CNS nach DIN 1.4301 Cr-Ni 18/10

**Türdichtung:**

- Magnetische leicht austauschbare



Technische Details



• Außenmaße	630×715×2085 mm
• Verpackungsabmessungen	760×750×2250 mm
• Nettogewicht	115 Kg
• Bruttovolumen	500 lt
• Betriebstemperatur	-2°+8°C
• Kälteleistung	368 W*
• Elektro-Anschluss	230 V - 50 Hz
• Nennleistung	328 W - 1,8 A
• Kältemittel	R452a
• Standardausrüstung	N. 3 Kunststoffbeschichtete Tragroste - 420×530 mm
	Schloss mit Schlüssel
	Beleuchtung
• *VT -10°C Kond. 54,4°C	

Eigenschaften



Kunststoffbeschichteter Tragrost GN 325×530 mm  
Cod. O221325530



Schienenpaare typ C - 505 mm  
Cod. O121150520



Abdeckung CNS für Tragroste 350 Flaschenfläche und Perimeter-Schutz  
Cod. O261325530



Schublade in Edelstahl aus CNS nach DIN 1.4301 für Kühlschrank Master 350 - H150 mm  
Cod. L313003304



Kit Stollage für Schubladenblock (Kühlschrank)  
Cod. D615288004



Temperaturschreiber -10°+40°C  
Cod. O841100020



Kit mit 4 CNS Drehrollen aus Edelstahl mit Bremse  
Cod. O444000020

Zubehör und Ersatzteile



Tiefe 715 mm

Dank der in die Forschung investierten Energien ist Coldline in puncto Technologie und Innovation branchenführend. Jeder Schrank mit dem FSS-Symbol ist mit einem vom Gehäuse unabhängigen Kühlsystem ausgestattet. Diese Besonderheit garantiert Flexibilität und Servicefreundlichkeit.



**FSS • FAST SERVICE SYSTEM**

- Sie können den Verwendungszweck eines Gerätes, von einem Kühlschrank zum Tiefkühlschrank und umgekehrt, auch Jahre nach der Installation, ändern.
- Sie können die Lebensdauer eines Kühlschranks verlängern, indem Sie ein neues Kühlsystem anstelle des alten einbauen.
- Wartung und Service sind einfach, schnell und erfordern kein Fachpersonal.

**STAHL HÖCHSTER GÜTE, OHNE KOMPROMISSE**

**AISI 304**

CNS DIN 1.4301 ist Stahl höchster Güte. Er zeichnet sich durch Stabilität aus, die Aussehen und Beständigkeit sowie absolute Hygiene und Rostbeständigkeit auf Dauer gewährleistet.

**75 mm**

**ISOLIERUNGSSTÄRKE**

Die 75 mm starke Isolierung sorgt für geringere Wärmeverluste, weniger Einschaltzeiten vom Kompressor und somit weniger Stromverbrauch.

**INTELLIGENTES ABTAUEN**



Das intelligente Abtauen ist variabel und erfolgt nur dann, wenn tatsächlich Eis vorhanden ist. Das System läuft so wenig als möglich.



**TAUWASSERVERDAMPFUNG**

Das Verdampfungssystem aktiviert sich nur dann, wenn sich Tauwasser nach dem Abtauen gebildet hat.

**KONSTANTE TEMPERATUR**



Das Anhalten der Gebläse beim Öffnen der Tür reduziert die Temperaturschwankungen und demzufolge die Einschaltzeiten des Kompressors.

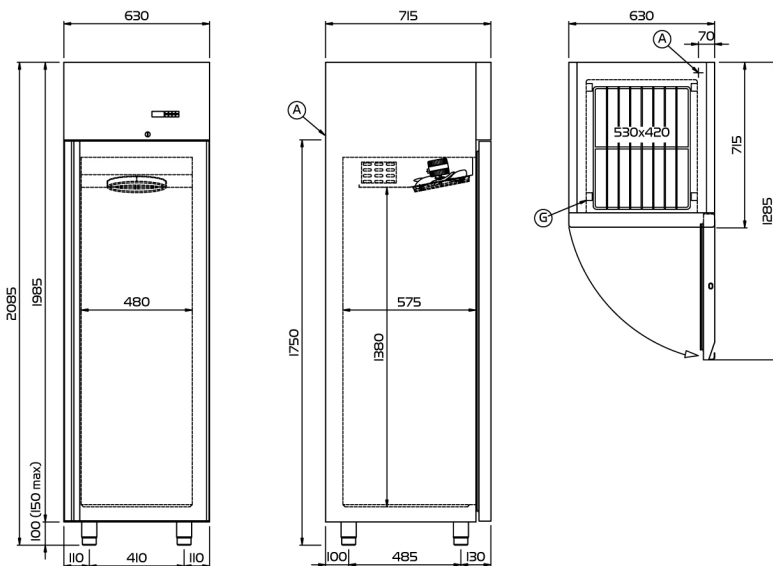


**ASPERA KOMPRESSOREN**

Die Aspera Kompressoren gewährleisten eine Senkung des Energieverbrauches von 15% sowie des Schallpegels um 5 dBA.

FSS • Fast Service System

Focus




(A) SPEISUNGSKABEL AUSTRITT

(G) STELLEISTEN STEIGUNG



Technisches Zeichnung

• Name oder Warenzeichen des Lieferanten:	Coldline
• Modellkennung des Lieferante:	A50/1M
• Art des Modells:	Vertikaler Kühlschrank
• Energieeffizienzklasse:	F
• Energieeffizienzindex:	85,3
• Nettorauminhalt jedes Fachs:	281 -
• Klimaklasse:	5 (40°C-40% r.h.)
• Der Energieverbrauch während 24 Stunden (E24h):	2,50
• Der jährliche Energieverbrauch in kWh:	913
• Kältemittel:	R452a




# ENERG


енергия · ενεργεια

Y IJA

IE IA




## A50/1M



ENERGIA · ЕНЕРГИЯ · ΕΝΕΡΓΕΙΑ  
ENERGIJA · ENERGY · ENERGIE  
ENERGI


# 913

kWh/annum




281

L



-

L




5

40°C-40%

2015/1094-I

Energie label (UE 2015/1094)

ELGE gel-o-mat -Wiedenbrückerstr. 47 - 59555 Lippstadt - www.gelomat.de



SINCE 1962